



Hotel Düsseldorf

Tagen • Wohnen • Ausstellen
Convention • Accommodation • Exhibition



MARITIM Hotel Düsseldorf

Alles unter einem Dach

Tagen – Wohnen – Ausstellen

Das **MARITIM** Hotel Düsseldorf präsentiert sich in exponierter Lage zwischen dem Flughafen Düsseldorf und dem neuen Business Park „Düsseldorf Airport City“, mit Direktanbindung an das Flughafen-Terminal. Das Messegelände, das Stadtzentrum und die Altstadt erreichen Sie in nur wenigen Minuten. S-Bahn, ICE-Bahnhof und Autobahn befinden sich in unmittelbarer Nähe.

Das **MARITIM** Hotel Düsseldorf ist das größte Kongresshotel Nordrhein-Westfalens mit einer Gesamtkapazität für bis zu 5.000 Personen auf einer Veranstaltungsfläche von 6.000 qm. Die Lage der Konferenzräume und Säle ermöglicht einen ungestörten, erstklassigen Ablauf sowohl von Seminaren als auch von Großveranstaltungen. Die beiden imposanten Säle mit ihren großzügigen Foyers lassen sich zu einer atemberaubenden ebenerdigen Eventfläche von ca. 3.500 qm verwandeln.

Mit Konferenztechnik der neuesten Generation und erstklassigem Service ist unser Team Ihr kompetenter Partner von der Planung bis zur Durchführung Ihrer Veranstaltung.



Außenansicht

Auf einen Blick

- 533 elegant eingerichtete Zimmer und Suiten (1 Präsidentensuite mit 220 qm, 37 weitere Suiten von 50 bis 100 qm), alle mit Bad/WC, Föhn, Kabelfernsehen, Telefon mit Anrufbeantworter, analogem und digitalem Fax- und Modemanschluss, Safe und Minibar
- Behindertenfreundliche und rollstuhlgerechte Zimmer, besondere Zimmer für blinde und gehörlose Gäste sowie für Allergiker
- Exklusive Superior-Lounge in der Business-Etage (7. Etage)
- Restaurant „Classico“
- „Bistro Bottaccio“ mit mediterranen Spezialitäten
- Sushibar „SushiSho“
- „Rheinische Stov“ mit regionaltypischen Speisen und Getränken
- „Morley's Bar“ mit reizvollem Blick auf startende und landende Flugzeuge
- Großzügiger Wellnessbereich mit Hallenschwimmbad, Saunen, Solarium, Massage und Fitnessraum in der 1. Etage
- Tiefgarage mit 450 Stellplätzen
- High Speed Internet (analog, ISDN, W-LAN)
- Business-Center
- Veranstaltungsbereich mit maximalen Kapazitäten für bis zu 5.000 Personen auf einer Gesamtfläche von 6.000 qm, darunter der Saal **MARITIM** mit Galerie, Bühne und Foyer für bis zu 2.250 Personen



Foyer



Zimmer



Morley's Bar



Restaurant Classico



Pool

The Package

Convention – Accommodation – Exhibition

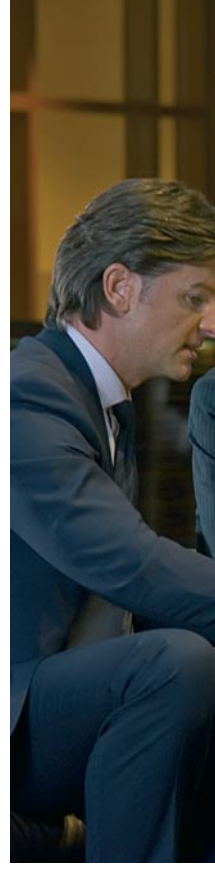
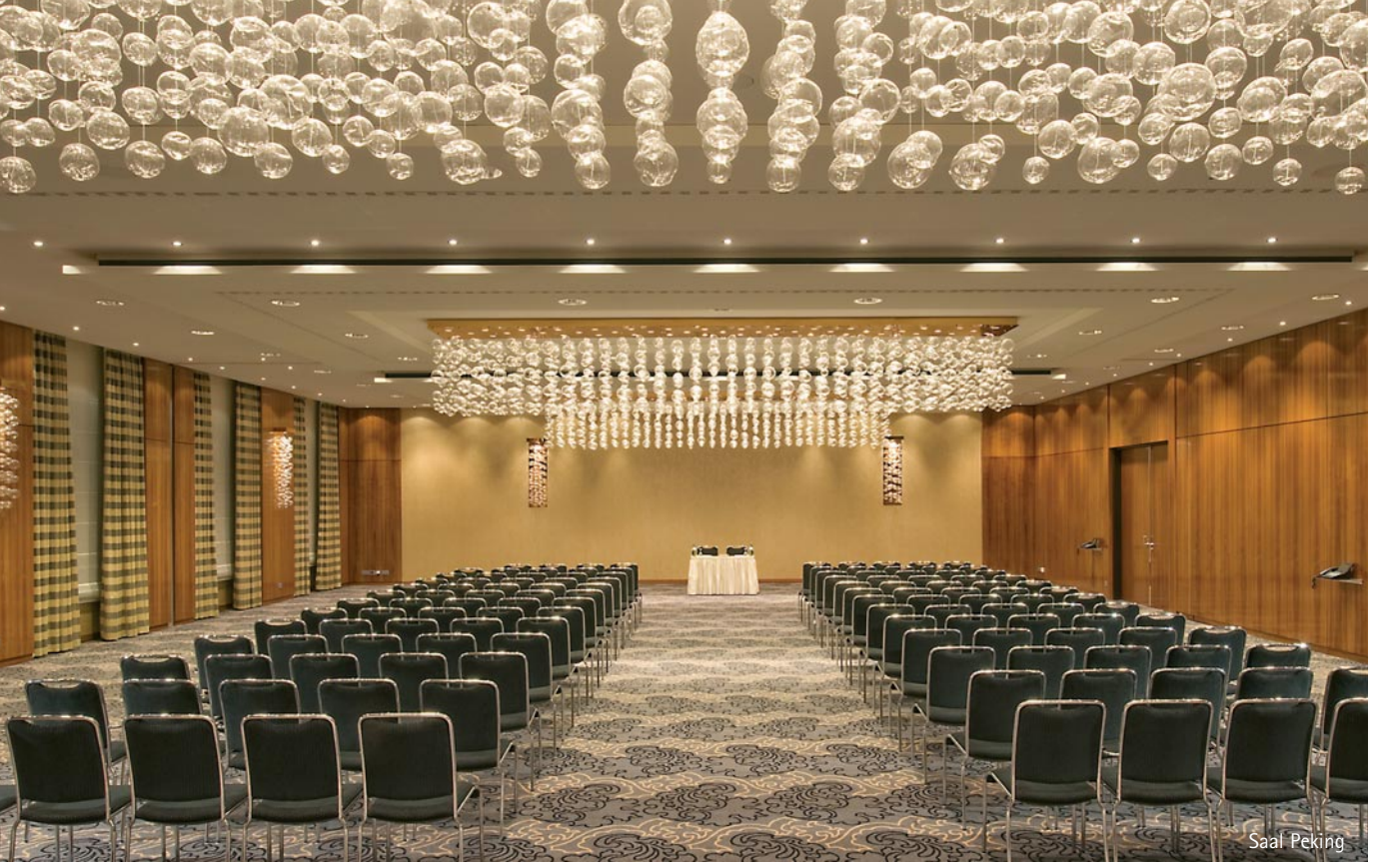
With direct access to the terminal, the **MARITIM** Hotel Dusseldorf occupies a prime location between the city's international airport and the recently opened "Dusseldorf Airport City" business park. The exhibition grounds, city centre and old town can be reached in but a few minutes. The motorway, suburban railway and ICE train station are all nearby.

With an event area covering 6,000 sq.m. and facilities able to host up to 5,000 event participants, the **MARITIM** Hotel Dusseldorf is the largest congress hotel in the state of North Rhine Westphalia. The conference rooms and halls of this first class hotel have been integrated to ensure seminar and event attendees enjoy an undisturbed and productive atmosphere. Two impressive halls and their foyers can be combined to create a single-level event facility covering approximately 3,500 sq.m.

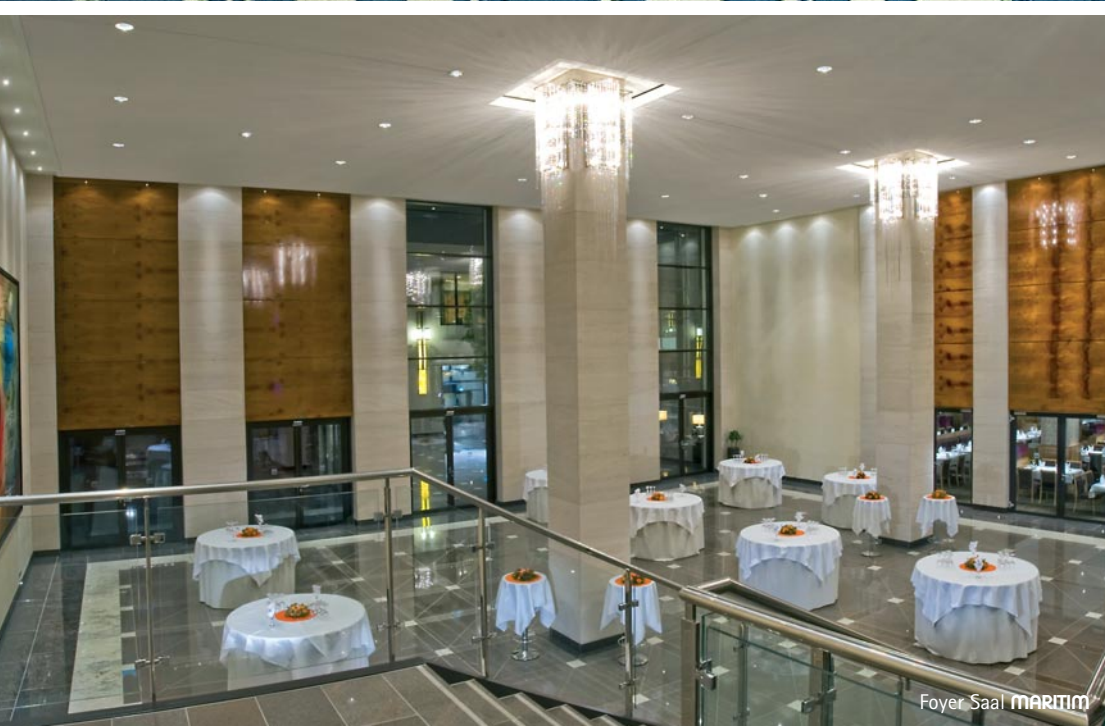
State of the art conference equipment, **MARITIM's** famous first class service and the hotel's experienced team of professional planners ensure your event makes the right impression while going off without a hitch.

At a glance

- 533 elegant rooms and suites (one presidential suite with 220 sq.m. and 37 other suites ranging from 50 to 100 sq.m. in size), all with bathrooms/WCs, hairdryers, cable TVs, telephones with answering machines, analog and digital fax/modem sockets, safes and mini bars
- Rooms with considerations for disabled persons and wheelchairs, special rooms for those with seeing or hearing difficulties and rooms for those suffering from allergies
- Exclusive Superior-Lounge on the business level (7th floor)
- "Classico" restaurant
- "Bistro Bottaccio" with Mediterranean specialities
- "SushiSho" Japanese restaurant
- "Rheinische Stov" – fine local-style wining and dining
- "Morley's Bar" with a fantastic view over the airport's runways
- Spacious wellness area with indoor swimming pool, saunas, solarium, massage and fitness room on the 1st floor
- Subterranean car park for 450 vehicles
- Hi-speed internet (analog, ISDN, W-LAN)
- Business centre
- Event area covering 6,000 sq.m. able to host up to 5,000 participants including the **MARITIM** Hall with gallery, stage and foyer able to accommodate up to 2,250 people









Saal Düsseldorf



Galerie Bar



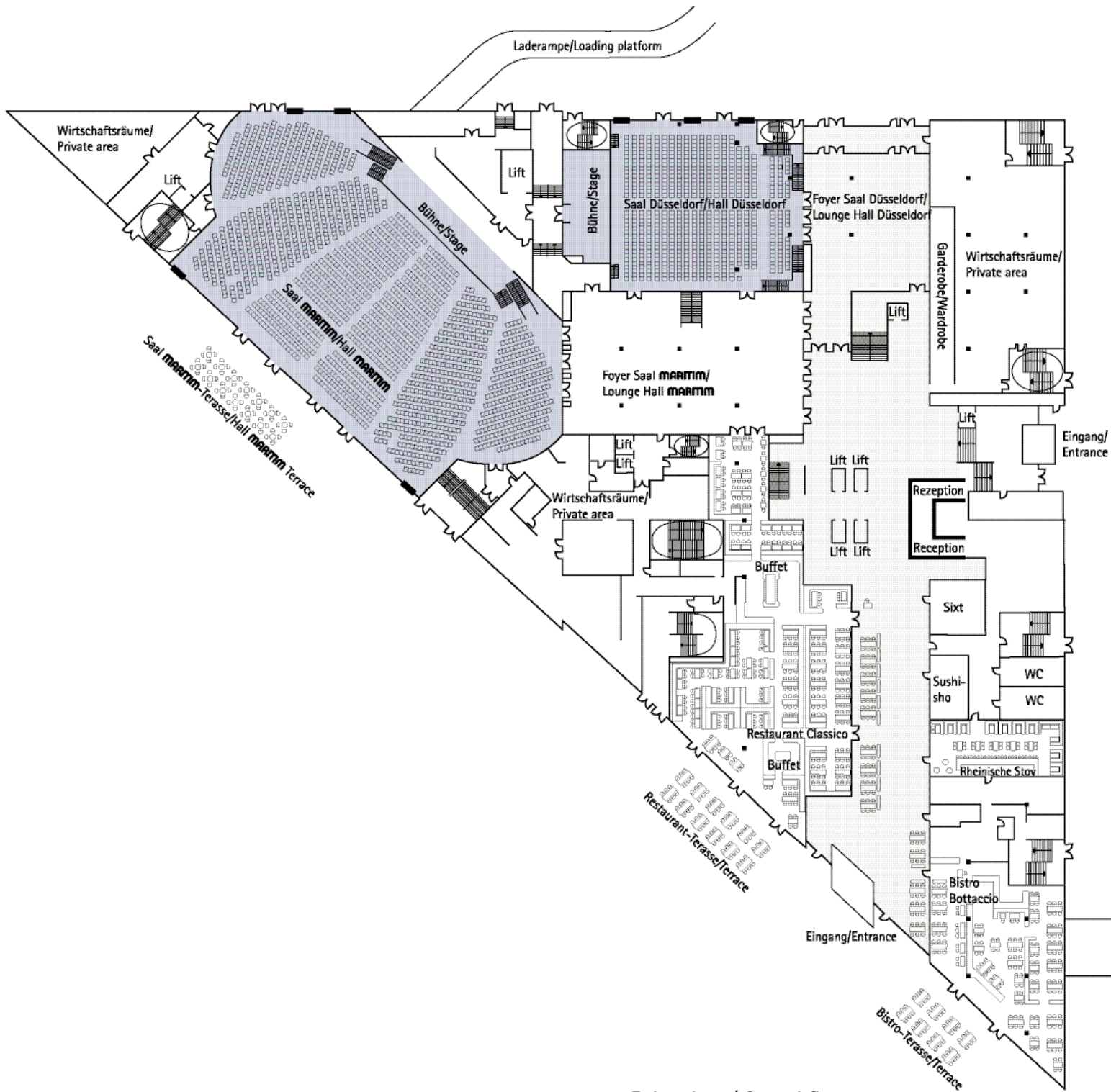
Saal Mallorca



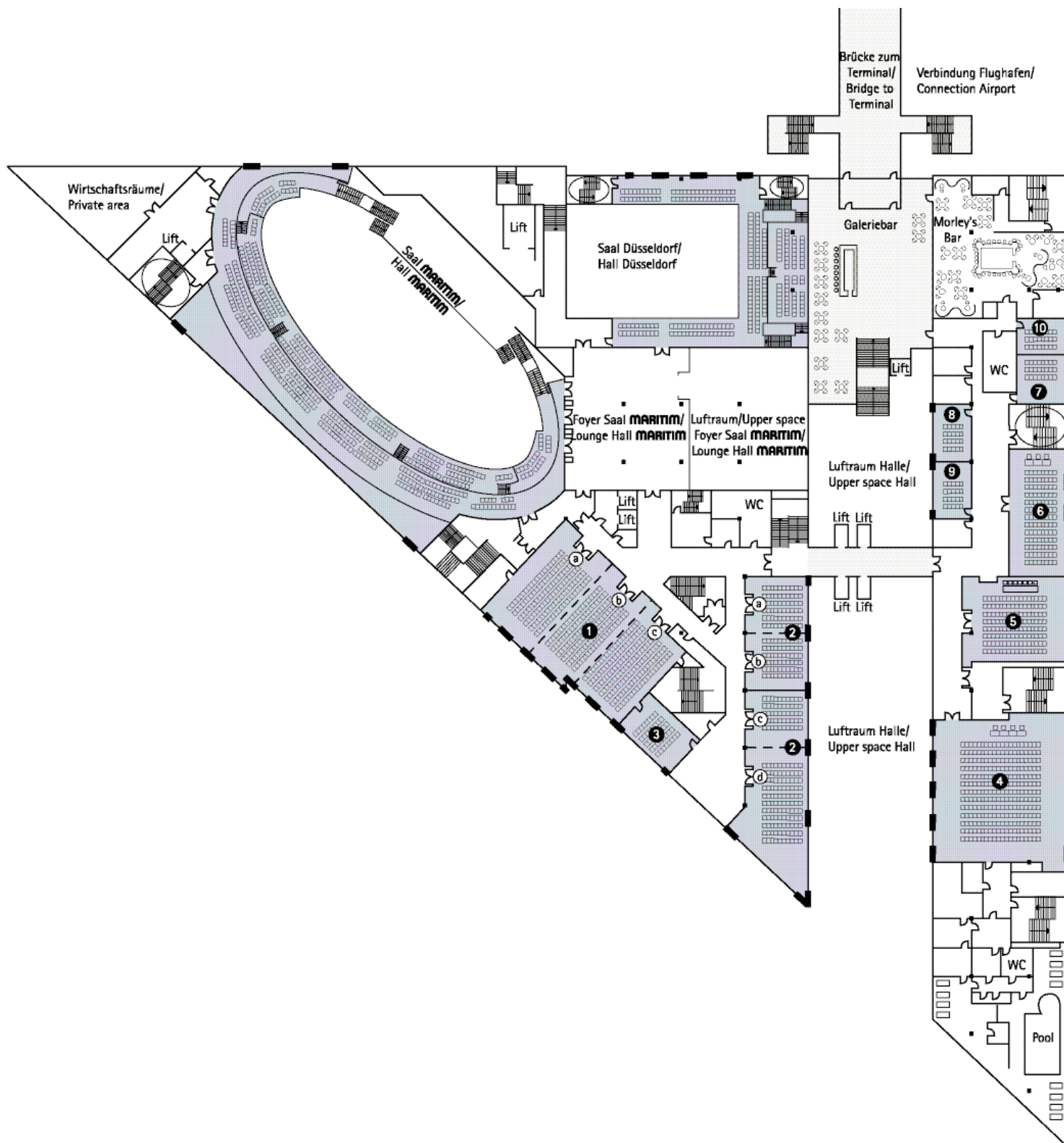
Saal Dubai



Grundrissplan Floor plan



Erdgeschoss / Ground floor



1. Obergeschoss / 1st floor

- 1 Peking
- 2 Teneriffa/Mallorca
- 3 Estepona
- 4 Mauritius
- 5 Dubai
- 6 Moskau
- 7 Riga
- 8 Luxor
- 9 Kairo
- 10 Malta

Tagungstechnik

- Live-Audioübertragung in den Sälen **MARITIM** und Düsseldorf
- Audio- und Videoübertragung unter Nutzung eines Medienwagens in weitere Kongresssäle
- Alle Raumfunktionen steuerbar über ein Touchpanel, unter Nutzung eines Medienwagens
- Fest installierte Beamer in Saal **MARITIM** und Saal Düsseldorf, die sich von der Regie (Empore) über ein Touchpanel bedienen lassen
- Flatscreens in den Boardrooms mit Laptop- und DVD-Anschluss
- Elektronische Ausschilderung
- (Mobile) Leinwände
- Mikrofone (drahtlos/gebunden)
- Rednerpult mit Mikrofonen und Sprachverstärkung
- Laserpointer
- LCD-Projektor
- DVD-Player
- Overheadprojektoren
- Mobile Tanzfläche
- High Speed Internet (analog, ISDN, W-LAN)
- Beschallungstechnik in den Konferenzsälen

Conference Equipment

- Live audio broadcasting throughout the **MARITIM** and Dusseldorf halls
- Audio- and video broadcasts in other congress halls through the use of mobile media equipment
- All room functions can be controlled from a central panel through the use of mobile media equipment
- Permanently installed beamers in both the **MARITIM**- and Dusseldorf halls that can be controlled from a central panel in the director's gallery
- Flatscreens in the boardrooms with laptop- and DVD sockets
- Electronic signage
- (Mobile) projection screens
- Microphones (wireless/with leads)
- Lectern with microphone and amplifiers
- Laser pointer
- LCD projector
- DVD player
- Overhead projectors
- Retractable dance floor
- Hi-speed internet (analog, ISDN, WLAN)
- PA systems in the conference rooms



Raum Kajiro



Tagungs-Veranstaltungs-Festsäle / Conference capacity

Tagungsräume/ function rooms	qm/ sq.m.	Stuhlreihen/ theatre style	Parlament/ parliament.	U-Form außen/ U-shape outside	Bankett runde Tische/ banquet round tables	Bankett lange Tische/ banquet long tables	Block/ shape	Raumhöhe/ height	max. Türbreite/ max. doorwidth
Saal MARITIM gesamt	2.534	2.250	1.500	-	1.300	1.913	-	7,89 m	2,30 m
Saal MARITIM ohne Galerie	1.786	1.700	1.100	174	1.000	1.563	-	7,89 m	2,30 m
Saal MARITIM Galerie	748	550	400	-	300	350	-	-	2,30 m
Saal Düsseldorf gesamt	999	900	650	-	490	722	-	8,24 m	2,50 m
Saal Düsseldorf ohne Galerie	694	664	500	96	320	552	126	8,24 m	2,50 m
Saal Düsseldorf Galerie	305	236	150	-	170	170	-	-	2,50 m
Raum 1, Peking	358	338	216	120	150	200	138	3,80 m	2,20 m
Raum 1, Peking a	110	110	60	36	50	-	40	3,80 m	2,20 m
Raum 1, Peking b	110	110	60	36	50	-	40	3,80 m	2,20 m
Raum 1, Peking c	138	138	96	46	50	-	50	3,80 m	2,20 m
Raum 1, Peking b+c	248	248	156	82	100	144	90	3,80 m	2,20 m
Raum 1, Peking a+b	220	220	120	70	100	120	80	3,80 m	2,20 m
Raum 2a+b, Teneriffa	115	114	64	38	40	48	48	3,30 m	1,18 m
Raum 2a, Teneriffa	57	57	32	19	20	-	24	3,30 m	1,18 m
Raum 2b, Teneriffa	58	57	32	19	20	-	24	3,30 m	1,18 m
Raum 2c+d, Mallorca	201	172	92	66	60	74	80	3,30 m	1,80 m
Raum 2c, Mallorca a	58	57	32	19	20	-	24	3,30 m	1,80 m
Raum 2d, Mallorca b	143	116	60	47	40	-	56	3,30 m	1,80 m
Raum 3, Estepona	58	40	28	19	20	-	24	3,30 m	1,80 m
Raum 4, Mauritius	362	260	240	120	200	216	138	3,30 m	2,20 m
Raum 5, Dubai	151	135	90	50	80	144	62	3,40 m	2,20 m
Raum 6, Moskau	130	100	70	43	70	72	48	3,10 m	1,18 m
Raum 7, Riga	34	20	16	10	10	-	8	3,10 m	0,93 m
Raum 8, Luxor	41	feste Bestuhlung / fixed seating					10	3,30 m	1,18 m
Raum 9, Kairo	41	feste Bestuhlung / fixed seating					10	3,30 m	1,18 m
Raum 10, Malta	39	25	20	10	10	-	8	3,10 m	-
Boardroom 1, Amsterdam	29	feste Bestuhlung / fixed seating					8	2,40 m	-
Boardroom 2, Berlin	29	feste Bestuhlung / fixed seating					8	2,40 m	-
Boardroom 3, Casablanca	29	feste Bestuhlung / fixed seating					8	2,40 m	-
Boardroom 4, Denver	29	feste Bestuhlung / fixed seating					8	2,40 m	-
Boardroom 5, Faro	50	feste Bestuhlung / fixed seating					12	2,40 m	-
Boardroom 6, Genf	50	feste Bestuhlung / fixed seating					12	2,40 m	-
Boardroom 7, Helsinki	53	feste Bestuhlung / fixed seating					12	2,40 m	-
Boardroom 8, Istanbul	46	feste Bestuhlung / fixed seating					12	2,40 m	-
Boardroom 9, Johannesburg	29	20	12	-	-	-	8	2,40 m	-
Boardroom 10, Kopenhagen	29	20	12	-	-	-	8	2,40 m	-
Boardroom 11, London	29	20	12	-	-	-	8	2,40 m	-
Boardroom 12, Madrid	29	20	12	-	-	-	8	2,40 m	-
Boardroom 13, New York	50	20	18	12	-	-	12	2,40 m	-
Boardroom 14, Oslo	50	20	18	12	-	-	12	2,40 m	-
Boardroom 15, Paris	53	20	18	12	-	-	12	2,40 m	-
Boardroom 16, Rom	46	20	18	12	-	-	12	2,40 m	-
Foyer Saal MARITIM EG	660	-	-	-	-	-	-	8,00 m	2,30 m
Foyer Saal MARITIM OG	289	-	-	-	-	-	-	3,10 m	2,30 m
Foyer Saal Düsseldorf	387	-	-	-	-	-	-	3,40 m	-
Bühne/Stage Saal MARITIM	186	-	-	-	-	-	-	6,00 m	2,50 x 2,20 m
Bühne/Stage Saal Düsseldorf	126	-	-	-	-	-	-	6,00 m	1,90 m

Entdecken Sie Düsseldorf!

Ob Geschäftsreise oder City-Trip, ob Shopping-Tour oder Museumsbummel – die Landeshauptstadt Düsseldorf bietet mit ihrer wunderschönen Altstadt direkt am Rheinufer, den zahlreichen Gassen, vielen Cafés, Bars und Sehenswürdigkeiten für jeden die Möglichkeit, Düsseldorf individuell zu entdecken. Mehr als 250 Bars und Kneipen bilden die „längste Theke der Welt“. Kunstinteressierte finden eine reichhaltige Auswahl an renommierten Museen, Opern- und Theaterhäusern sowie Festivalangeboten. Ihrem Ruf als internationale Modemetropole wird Düsseldorf in mehrfacher Hinsicht gerecht; als Prachtboulevard von Weltruf gilt die Königsallee, Insider nennen sie „Kö“. Das kreative Umfeld zieht seit Jahren Trend-Designer an, die hier ihre Ateliers einrichten. Die Modeschulen bilden den Nachwuchs an der Nähmaschine aus. Durch die hervorragenden Verkehrsverbindungen hat Düsseldorf jetzt schon entscheidende Vorteile am europäischen Markt. Aber auch Japaner schätzen die Lage: Wer etwa im Taxi die Immermannstraße entlang fährt, fühlt sich beinahe in ein Tokioter Büro- und Geschäftsviertel versetzt. Hier haben wir einige Vorschläge für ihr Rahmenprogramm zusammengestellt:

- Medienhafen – für Architekturbegeisterte ein Muss
- Stadtrundfahrt zu Land und auf dem Schiff
- „Brauerei-Tour“ durch die Altstadt
- Besichtigung von Schloss Benrath
- Theaterbesuch im „Kommödchen“
- Rheinschiffahrt mit Erkundung des wunderschönen Panoramas von Düsseldorf
- Spaziergang auf der „Kö“

Discover Dusseldorf!

Business, city tour, shopping or museum visit – the state capital of Dusseldorf has something for everyone. Wander along the banks of the River Rhine and partake in the charming cosmopolitan atmosphere of the old town's quaint streets, cosy cafes and lively meeting spots. With more than 250 pubs and clubs, one area has earned itself the nickname: "Longest bar in the world". Art- and culture lovers can take advantage of Dusseldorf's diverse range of museums, opera houses and theatres as well as the many festivals held throughout the year. The city also has a well deserved reputation as an international fashion centre. Known by the locals as "Kö", the magnificent Koenigsallee boulevard attracts shoppers from around the world with its designer boutiques and world renowned labels. Dusseldorf is the centre of Germany's fashion industry and the place many top designers learn their trade. The city's central location and excellent logistical infrastructure have helped solidify its strategic importance in the European market. International interests – especially those from the Land of the Rising Sun – also recognise the advantages of doing business here. A drive along the Immermannstraße for example, is considered by many similar to visiting Tokyo. Some things to do in Dusseldorf:

- Medienhafen – an architectural highlight not to be missed
- City tour by road and by river
- "Brewery Tour" through the old town
- Benrath Palace
- "Kommödchen" – theatre visit
- A river tour along the Rhine
- A cosy stroll along the "Kö"

MARITIM Hotel Düsseldorf

Maritim-Platz 1 · 40474 Düsseldorf

Telefon +49 (0) 211 5209-1420 · Fax +49 (0) 211 5209-1007

meeting.dus@maritim.de · www.maritim.de



Schloss Benrath



Schiffahrt auf dem Rhein



Medienhafen